



МИНИСТЕРСТВО ТРУДА
И СОЦИАЛЬНОЙ ЗАЩИТЫ
РОССИЙСКОЙ ФЕДЕРАЦИИ



ФГБУ «Федеральное
бюро медико-
социальной
экспертизы»
Минтруда России

Роль федеральных учреждений медико-социальной экспертизы в системе комплексной реабилитации и абилитации инвалидов

ДЫМОЧКА МИХАИЛ АНАТОЛЬЕВИЧ

и.о. руководителя – главного федерального
эксперта по медико-социальной экспертизе ФГБУ
ФБ МСЭ Минтруда России, д.м.н.





Концепция развития в РФ системы комплексной реабилитации и абилитации инвалидов, в том числе детей-инвалидов на период до 2025 года (утв. распоряжением Правительства РФ от 18 декабря 2021 г. № 3711-р) и **План мероприятий по реализации Концепции** (утв. Распоряжением Правительства РФ от 16 августа 2022 г. № 2353-р)



Федеральный закон от 25 декабря 2023 г. № 651-ФЗ «О внесении изменений в отдельные законодательные акты Российской Федерации»



Цель федерального закона - формирование взаимоувязанной системы полномочий органов государственной власти и организаций, предоставляющих инвалидам услуги по основным направлениям комплексной реабилитации и абилитации



Существенные изменения и дополнения внесены в 8 Федеральных законов



17 нормативных правовых актов Правительства Российской Федерации и федеральных органов исполнительной власти, в том числе прямо касающиеся деятельности федеральных учреждений МСЭ



**1 МАРТА
2025 ГОДА**
ВСТУПЛЕНИЕ ИЗМЕНЕНИЙ В СИЛУ





ИНДИВИДУАЛЬНАЯ ПРОГРАММА РЕАБИЛИТАЦИИ И АБИЛИТАЦИИ ИНВАЛИДА (ИПРА): ОСНОВНЫЕ ИЗМЕНЕНИЯ ПРИ РАЗРАБОТКЕ И РЕАЛИЗАЦИИ

ИПРА – документ, разрабатываемый федеральными учреждениями медико-социальной экспертизы (МСЭ) и гарантирующий реализацию прав инвалидов на **комплексную реабилитацию (абилитацию)**.

приказ Минтруда России от 18.09.2024 № 466н «Об утверждении порядка разработки и реализации индивидуальной программы реабилитации и абилитации инвалида, индивидуальной программы реабилитации и абилитации ребенка-инвалида и их форм»

Приказ Минтруда России от 26.07.2024 № 374н «Об утверждении классификаций и критериев, используемых при осуществлении медико-социальной экспертизы граждан федеральными учреждениями медико-социальной экспертизы»



Целевые реабилитационные группы инвалидов

Показания для включения в ИПРА инвалидов услуг по отдельным основным направлениям комплексной реабилитации и абилитации и привлечение к ее разработке специалистов реабилитационных организаций

Сопровождение при получении услуг в рамках комплексной реабилитации и абилитации

Оценка эффективности реализации ИПРА инвалидов

Приказ Минтруда России от 30.07.2024 № 377н «Об утверждении показаний для реализации мероприятий и оказания услуг по отдельным основным направлениям комплексной реабилитации и абилитации инвалидов в целях разработки и реализации индивидуальной программы реабилитации и абилитации инвалида (ребенка-инвалида) и критериев оценки ее эффективности»

Приказ Минтруда России от 18.07.2024 № 363н «Об утверждении порядка предоставления при необходимости инвалидам, нуждающимся в постоянной или частичной посторонней помощи, в соответствии с индивидуальной программой реабилитации и абилитации сопровождения при оказании услуг в рамках комплексной реабилитации и абилитации инвалидам»



ЦРГ – группы, объединяющие инвалидов с точки зрения общности нарушений функций организма, ограничений жизнедеятельности и подходов к комплексной реабилитации и абилитации. Например, «**дети-инвалиды с расстройствами аутистического спектра**», «**инвалиды в возрасте 18 лет и старше с нарушениями функций зрения**»

Приказ Минтруда России от 26.07.2024 № 374н «Об утверждении классификаций и критериев, используемых при осуществлении медико-социальной экспертизы граждан федеральными учреждениями медико-социальной экспертизы»

Инвалиды в возрасте 18 лет и старше

13 укрупненных и **40** детализированных ЦРГ



Дети-инвалиды

12 укрупненных и **27** детализированных ЦРГ



Экспертная оценка численности инвалидов различных **ЦРГ** в регионе



Определение **ЦРГ** инвалидов при проведении МСЭ



Включение сведений о **ЦРГ** в ИПРА инвалида



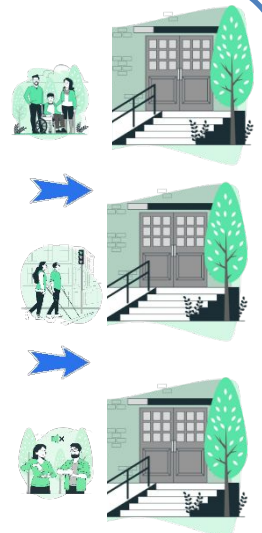
Федеральные учреждения МСЭ

Развитие сети подведомственных реабилитационных организаций с учетом **ЦРГ**

Маршрутизация инвалидов в зависимости от их **ЦРГ**, возраста, форм оказания услуг



Органы исполнительной власти субъектов РФ





Стандарты оказания услуг по основным направлениям комплексной реабилитации и абилитации инвалидов предусматривают оказание услуг с учетом особенностей **КАЖДОЙ ЦРГ**



**Органы
исполнительной
власти субъектов РФ**

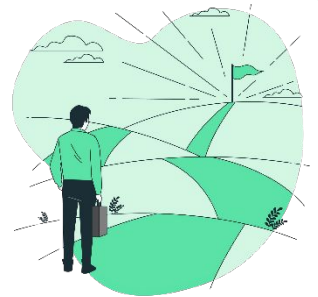
При развитии реабилитационной инфраструктуры региона необходимо учитывать возможность получения необходимых реабилитационных и абилитационных услуг инвалидами и детьми-инвалидами **ВСЕХ ЦРГ**



Подведомственные реабилитационные организации

Региональные **ПЛАНЫ МЕРОПРИЯТИЙ ПЕРЕХОДНОГО ПЕРИОДА** по переходу до 2030 года к оказанию реабилитационных услуг в соответствии с требованиями стандартов необходимо разрабатывать таким образом, чтобы реабилитационная инфраструктура субъекта Российской Федерации была готова оказывать услуги инвалидам **ВСЕХ ЦРГ** в соответствии со **СТАНДАРТАМИ**.

ОСНОВНАЯ ЗАДАЧА – достижение целевых показателей по охвату инвалидов и детей-инвалидов эффективными, индивидуализированными реабилитационными услугами и мероприятиями.





ОПРЕДЕЛЕНИЕ ПОКАЗАНИЙ ДЛЯ ВКЛЮЧЕНИЯ В ИПРА ИНВАЛИДА МЕРОПРИЯТИЙ И УСЛУГ ПО ОСНОВНЫМ НАПРАВЛЕНИЯМ КОМПЛЕКСНОЙ РЕАБИЛИТАЦИИ И АБИЛИТАЦИИ

приказ Минтруда России от 30.07.2024 № 377н «Об утверждении показаний для реализации мероприятий и оказания услуг по отдельным основным направлениям комплексной реабилитации и абилитации инвалидов в целях разработки и реализации индивидуальной программы реабилитации и абилитации инвалида (ребенка-инвалида) и критериев оценки ее эффективности»



Федеральные учреждения МСЭ

Помимо установления инвалидам ЦРГ при разработке ИПРА инвалида федеральные учреждения МСЭ на основе четких критериев с учетом индивидуальных потребностей, реабилитационного потенциала и прогноза, особенностей жизненной ситуации и других факторов определяют **ПОКАЗАНИЯ** для оказания реабилитационных и абилитационных услуг



Новым нормативным правовым регулированием также предусмотрена возможность привлечения к разработке ИПРА инвалида специалистов реабилитационных организаций (по запросу федерального учреждения МСЭ)

Дифференцированный подход и исключение услуг, в которых конкретный инвалид не нуждается



Персонализация рекомендаций ИПРА с учетом особенностей каждого инвалида



Соответствие рекомендаций ИПРА стандартам оказания услуг **инвалидам различных ЦРГ**





СОПРОВОЖДЕНИЕ ИНВАЛИДОВ ПРИ ПОЛУЧЕНИИ РЕАБИЛИТАЦИОННЫХ И АБИЛИТАЦИОННЫХ УСЛУГ

приказ Минтруда России от 18.07.2024 № 363н «Об утверждении порядка предоставления при необходимости инвалидам, нуждающимся в постоянной или частичной посторонней помощи, в соответствии с индивидуальной программой реабилитации и абилитации сопровождения при оказании услуг в рамках комплексной реабилитации и абилитации инвалидам»

Сопровождению подлежат инвалиды, имеющие **ОЖД 2 или 3 степени** в любой категории или их сочетание (кроме ограничения способности к обучению и трудовой деятельности – в данном случае действуют другие формы сопровождения)

Сопровождение и первичная маршрутизация на этапе МСЭ



Федеральные учреждения МСЭ

Проактивное выявление нуждающихся в сопровождении



Органы исполнительной власти субъектов РФ

Сопровождение при получении услуг по реабилитации и абилитации



Реабилитационные организации

НА ВСЕХ ЭТАПАХ:



Информационное и консультативное



Организационное

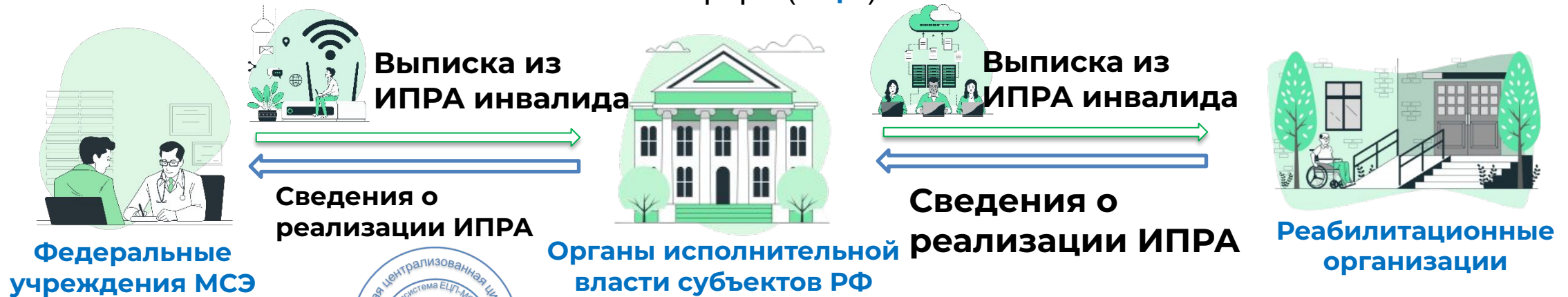


Ситуационное



приказ Минтруда России от 30.07.2024 № 377н «Об утверждении показаний для реализации мероприятий и оказания услуг по отдельным основным направлениям комплексной реабилитации и абилитации инвалидов в целях разработки и реализации индивидуальной программы реабилитации и абилитации инвалида (ребенка-инвалида) и критериев оценки ее эффективности»

Информационный обмен между федеральными учреждениями МСЭ и ОИВ субъекта РФ в части ИПРА осуществляется через Единую централизованную цифровую платформу в социальной сфере (**ЕЦП**)



Оценка эффективности реализации ИПРА осуществляется в

2 этапа: на уровне реабилитационной организации (предусмотрена стандартами) и на уровне МСЭ

2-й этап оценки эффективности



Оказание услуг в соответствии со стандартами

1-й этап оценки эффективности





ЦИФРОВИЗАЦИЯ

УЧЕТ
ПОТРЕБНОСТЕЙ
ИНВАЛИДОВ
РАЗЛИЧНЫХ ЦРГ



МАРШРУТИЗАЦИЯ
ПРИ
РЕАБИЛИТАЦИИ



ВНИМАНИЕ К
ИНДИВИДУАЛЬНОЙ
ЖИЗНЕННОЙ СИТУАЦИИ
(профессиональный маршрут,
семейные обстоятельства,
социальный статус...)



СОПРОВОЖДЕНИЕ ВСЕГО
РЕАБИЛИТАЦИОННОГО
ЦИКЛА

МЕЖВЕДОМСТВЕННЫЙ
И МУЛЬТИДИСЦИПЛИНАРНЫЙ
ПОДХОД





МИНИСТЕРСТВО ТРУДА
И СОЦИАЛЬНОЙ ЗАЩИТЫ
РОССИЙСКОЙ ФЕДЕРАЦИИ



ФГБУ «Федеральное
бюро медико-
социальной
экспертизы»
Минтруда России

СПАСИБО
ЗА ВНИМАНИЕ!



www.fbmse.ru

**127486, г. Москва, ул. Ивана Сусанина,
д. 3**

тел.: +7- 499-487-57-11

эл. почта: fbmse@fbmse.ru,

веб-сайт: www.fbmse.ru



Источник: <https://fbmse.ru/news/#!>

[seminar_soveshchanie_formirovanie_sistemy_kompleksnoy_reabilitacii_i_abilittacii_invalidov_v_subektah_rossiyskoy_federacii_proydyot_22112024_v_mintruda_rossii](https://fbmse.ru/news/#!)