



ФГБУ ФБ МСЭ Минтруда России

Совещание

Особенности организации деятельности федеральных учреждений

медико-социальной экспертизы в условиях изменения

нормативно-правового регулирования

30 мая 2024 года

Москва

Стратегические направления деятельности федеральных учреждений медико-социальной экспертизы в соответствии с изменениями законодательства по вопросам комплексной реабилитации и абилитации

Струкова Оксана Гавриловна – заместитель руководителя по качеству осуществления медико-социальной экспертизы ФГБУ ФБ МСЭ Минтруда России, к.м.н.

Федеральный закон от 25.12.2023 г. № 651-ФЗ «О внесении изменений в отдельные законодательные акты Российской Федерации»

ПОДГОТОВЛЕН:



в рамках реализации положений **Концепции** развития в Российской Федерации системы комплексной реабилитации и абилитации инвалидов, в том числе детей-инвалидов, на период до 2025 года и плана ее исполнения



в ходе реализации основных мер правового регулирования **государственной программы Российской Федерации «Доступная среда»**



Минтрудом России совместно с заинтересованными федеральными органами исполнительной власти, органами исполнительной власти субъектов РФ, представителями общественных и экспертных организаций во исполнение поручений **Президента Российской Федерации В.В. Путина, Заместителя Председателя Правительства Российской Федерации Т.А. Голиковой, протокольных решений Комиссии при Президенте Российской Федерации по делам инвалидов, Совета при Правительстве Российской Федерации по вопросам попечительства в социальной сфере**

Цель федерального закона - формирование взаимоувязанной системы полномочий органов государственной власти и организаций, предоставляющих инвалидам услуги по основным направлениям комплексной реабилитации и абилитации



Структура федерального закона № 651-ФЗ

ВНЕСЕНИЕ ДОПОЛНЕНИЙ И ИЗМЕНЕНИЙ В 8 ФЕДЕРАЛЬНЫХ ЗАКОНОВ:

Законодательство **о социальной защите инвалидов** в Российской Федерации (основные изменения и дополнения)



Взаимоувязанная система полномочий участников системы комплексной реабилитации, в том числе при оказании услуг



Основы законодательства **о культуре**



Порядок создания условий для организации **социокультурной реабилитации и абилитации**



Законодательство **об общих принципах организации публичной власти в субъектах Российской Федерации**



Распределение полномочий между РФ и субъектами РФ при организации системы комплексной реабилитации



Законодательство **о техническом регулировании** в Российской Федерации



Исключение реабилитационных услуг из **системы национальной стандартизации**



Законодательство **о физической культуре и спорте** в Российской Федерации



Стандартизация **услуг по реабилитации и абилитации методами АФК и адаптивного спорта**



Законодательство **об образовании** в Российской Федерации



Разработка и реализация **образовательных программ** для специалистов, оказывающих реабилитационные услуги



Законодательство **об основах социального обслуживания граждан в Российской Федерации, о бесплатной юридической помощи**



Организация **содействия** инвалидам в получении реабилитационной и иной помощи



Основные направления комплексной реабилитации и абилитации инвалидов, предусмотренные в новой редакции ФЗ № 181-ФЗ

Медицинская реабилитация и санаторно-курортное лечение



Протезно-ортопедическая помощь (протезирование, ортезирование)



Профессиональная реабилитация



Социальная реабилитация и абилитация (социально-бытовая, социально-средовая, социально-педагогическая, социально-психологическая)



Социокультурная реабилитация и абилитация



Физическая реабилитация и абилитация с использованием средств и методов адаптивной физической культуры и адаптивного спорта



Ранняя помощь детям и их семьям



Обеспечение **ТСР**



Новая ИПРА инвалида (ребенка-инвалида)

Проект приказа Минтруда России

«Об утверждении порядка разработки и реализации индивидуальной программы реабилитации и абилитации инвалида и ее формы»



Приложение 1

Порядок разработки и реализации индивидуальной программы реабилитации и абилитации инвалида

Приложение 2

Форма индивидуальной программы реабилитации и абилитации инвалида, выдаваемой федеральными учреждениями медико-социальной экспертизы

Приложение 3

Форма индивидуальной программы реабилитации и абилитации ребенка-инвалида, выдаваемой федеральными учреждениями медико-социальной экспертизы

Приложение 4

Порядок привлечения к разработке индивидуальной программы реабилитации и абилитации инвалида реабилитационных организаций

Приложение 5

Порядок координации реализации индивидуальной программы реабилитации и абилитации инвалида, включая мониторинг такой реализации и информирование о результатах мониторинга высшего исполнительного органа субъекта Российской Федерации

Проект приказа Минтруда России

«Об утверждении показаний для реализации мероприятий и оказания услуг по отдельным основным направлениям комплексной реабилитации и абилитации инвалидов в целях разработки и реализации индивидуальной программы реабилитации и абилитации инвалида и критериев оценки ее эффективности»

Основные направления комплексной реабилитации и абилитации инвалидов, содержащиеся в форме ИПРА

- Медицинская реабилитация
- Протезирование
- Ортезирование
- Слухопротезирование
- Профессиональная ориентация
- Содействие в получении общего образования
- Содействие в получении профессионального образования
- Содействие в прохождении профессионального обучения
- Содействие в трудоустройстве
- Производственная адаптация
- Содействие в трудоустройстве
- Социально-средовая Р и А
- Социально-педагогическая Р и А
- Социально-психологическая Р и А
- Социально-бытовая Р и А
- Социокультурная Р и А
- Физическая Р и А (АФК и адаптивный спорт)
- Ранняя помощь

Приложение 1.

Показания для реализации мероприятий и оказания услуг по отдельным основным направлениям комплексной реабилитации и абилитации инвалидов в целях разработки и реализации индивидуальной программы реабилитации и абилитации инвалида



Проект приказа Минтруда России
«Об утверждении показаний для реализации мероприятий и оказания услуг по отдельным основным направлениям комплексной реабилитации и абилитации инвалидов в целях разработки и реализации индивидуальной программы реабилитации и абилитации инвалида и критериев оценки ее эффективности»

ЗАДАЧИ:

- Повышение индивидуальности при разработке ИПРА инвалида
- Оценка эффективности реализации ИПРА инвалида и своевременная коррекция содержащихся в ней рекомендаций

Приложение 2.

Критерии оценки эффективности реализации индивидуальной программы реабилитации и абилитации инвалида



Показания для реализации мероприятий и оказания услуг по отдельным основным направлениям комплексной реабилитации и абилитации инвалидов в целях разработки и реализации индивидуальной программы реабилитации и абилитации инвалида



(Приложение 1 к проекту приказа Минтруда России «Об утверждении показаний для реализации мероприятий и оказания услуг по отдельным основным направлениям комплексной реабилитации и абилитации инвалидов в целях разработки и реализации индивидуальной программы реабилитации и абилитации инвалида и критериев оценки ее эффективности»)

Например:

1	2	3
4.Социальная реабилитация и абилитация инвалидов	4.1.Социально-средовая реабилитация и абилитация	<p>Стойкие умеренные, выраженные и значительно выраженные нарушения: психических; языковых и речевых; сенсорных; нейромышечных, скелетных и связанных с движением (статодинамических) функций, приводящие к ограничению жизнедеятельности в категориях «способность к самостоятельному передвижению», «способность к общению», «способность к ориентации», «способность контролировать свое поведение» 1, 2, 3 степени выраженности в их различных сочетаниях при проведении первичного освидетельствования.</p> <p>При переосвидетельствовании, в том числе с целью разработки ИПРА, показанием для предоставления услуги является результат оценки эффективности реабилитации и абилитации в соответствии с приложением № 2 к настоящему приказу</p>



В части назначения ТСР

Проект приказа Минтруда России «Об утверждении перечня **медицинских и социальных показаний**, медицинских противопоказаний для обеспечения инвалидов техническими средствами реабилитации».



Критерии оценки эффективности реализации индивидуальной программы реабилитации и абилитации инвалида



(Приложение 2 к проекту приказа Минтруда России «Об утверждении показаний для реализации мероприятий и оказания услуг по отдельным основным направлениям комплексной реабилитации и абилитации инвалидов в целях разработки и реализации индивидуальной программы реабилитации и абилитации инвалида и критериев оценки ее эффективности»)

Оценка эффективности реализации ИПРА осуществляется **федеральными учреждениями МСЭ** при очередном переосвидетельствовании инвалида, а в случае бессрочной инвалидности (до 18 лет) – с периодичностью 1 раз в 3 года у детей-инвалидов и 1 раз в 5 лет у взрослых **(определяется разрабатываемыми новыми правилами реализации ИПРА инвалида)**

Цель:

своевременная коррекция рекомендаций ИПРА инвалида, а также принятие мер организационного характера в случаях, если инвалид не получил (получил не в полном объеме) те или иные реабилитационные услуги

Критерий полноты реализации рекомендаций, включенных в ИПРА (P), рассчитываемый по специальной формуле на основании шкалы

Критерии оценки эффективности (E)

Критерий достижения результатов комплексной реабилитации и абилитации инвалида (R), рассчитываемый по специальной формуле на основании шкалы

$$E = (P + R) / 2 - \text{интегральный показатель}$$

Значение критерия (P)	Интерпретация результатов
P = 100%	Полный охват
P = 50-99%	Частичный охват
P = 0-49%	Низкий охват

Значение показателя (E)	Интерпретация результатов
E = 80-100%	Высокая эффективность
E = 40-79%	Средняя эффективность
E = 0-39%	Низкая эффективность

Значение критерия (R)	Интерпретация результатов
R = 80-100%	Высокая результативность
R = 40-79%	Средняя результативность
R = 0-39%	Низкая результативность

Преимущества методики:

простота расчётов, наглядность результатов, возможность принятия РОИВ и СФР конкретных решений

По результатам оценки федеральные учреждения МСЭ информируют ответственные РОИВ и СФР о ее результатах



Субъект сопровождения: инвалид (его законный или уполномоченный представитель)

Критерии нуждаемости в сопровождении: 2 или 3 степени ограничения одной или нескольких следующих основных категорий жизнедеятельности: способности или возможности осуществлять самообслуживание, самостоятельно передвигаться, ориентироваться, общаться, контролировать свое поведение (их сочетания)

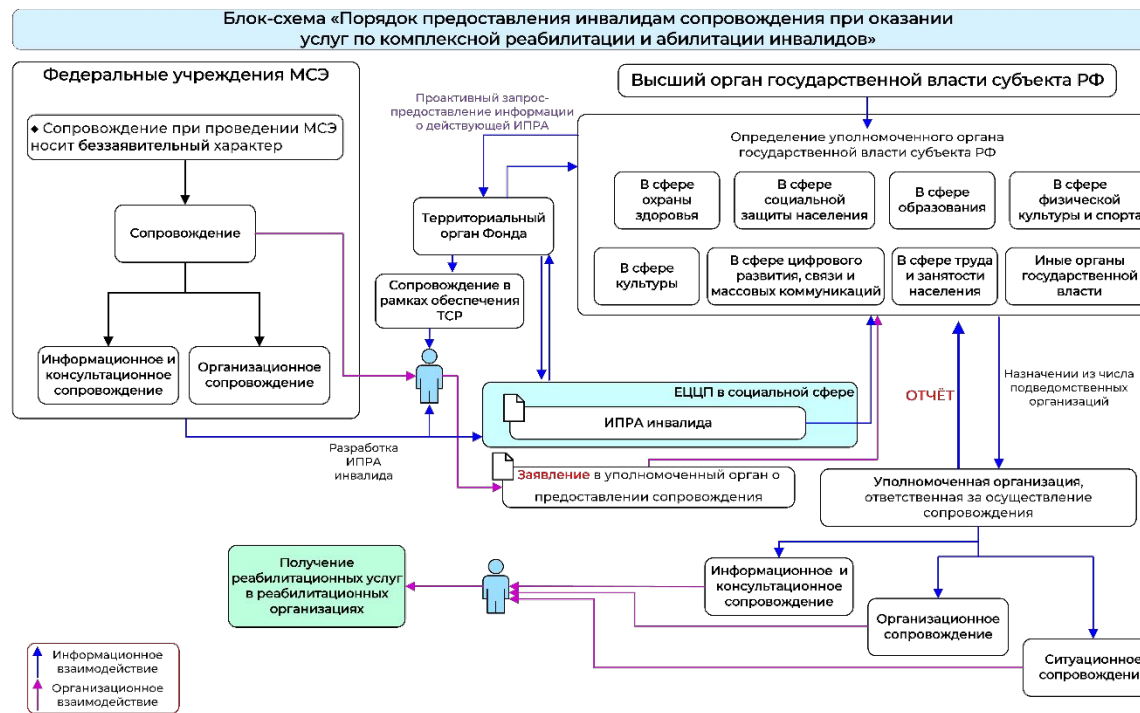
Виды помощи в рамках сопровождения:

- индивидуальная **информационная и консультационная помощь**
- индивидуальная **помощь организационного характера**
- индивидуальная **помощь ситуационного характера**

Сопровождение осуществляется на этапе МСЭ

Сопровождение осуществляют выделенные специалисты бюро МСЭ

Основная цель: **оптимальная маршрутизация**



Сопровождение осуществляется на этапе реализации рекомендаций ИПРА

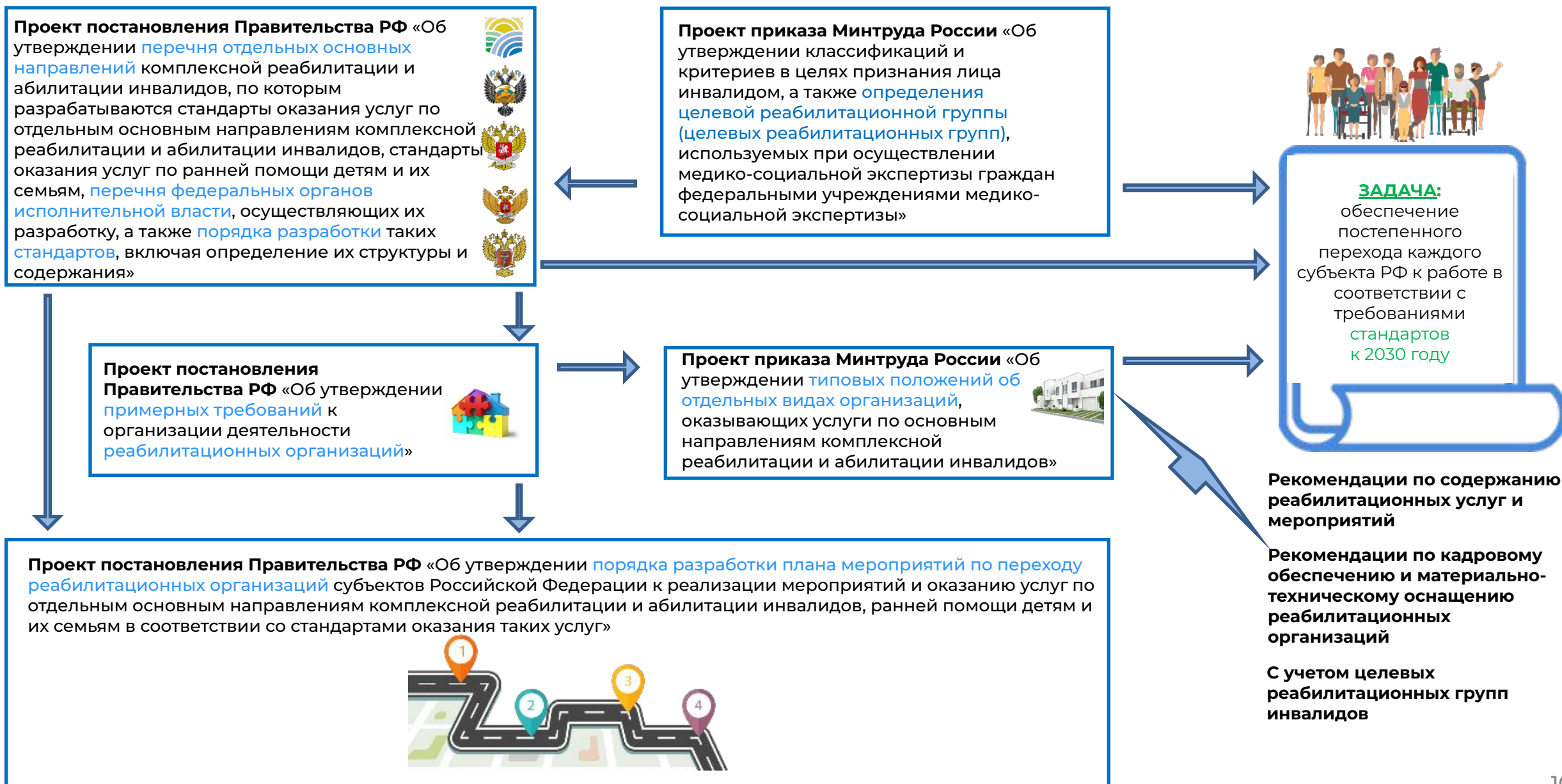
Сопровождение осуществляет **уполномоченная организация**

Основная цель: **помощь при реализации рекомендаций ИПРА на основе межведомственного взаимодействия**

Критерии для предоставления сопровождения является установление инвалиду в результате проведения МСЭ ограничений 2 или 3 степени выраженности в одной или нескольких основных категориях жизнедеятельности:

- ♦♦ способность к самообслуживанию ♦♦ способность к самостоятельному передвижению ♦♦ способность к ориентации ♦♦ способность к общению
- ♦♦ способность контролировать свое поведение

Основные нормативные правовые акты, необходимые для перехода реабилитационных организаций на работу в соответствии со стандартами оказания реабилитационных услуг в рамках реализации норм Федерального закона от 25 декабря 2023 года № 651-ФЗ



Целевые реабилитационные группы инвалидов в системе комплексной реабилитации и абилитации инвалидов

Проект приказа Минтруда России «Об утверждении классификаций и критериев в целях признания лица инвалидом, а также **определения целевой реабилитационной группы (целевых реабилитационных групп)**, используемых при осуществлении медико-социальной экспертизы граждан федеральными учреждениями медико-социальной экспертизы»

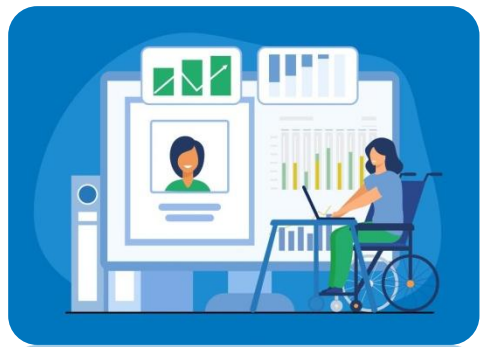


Реализация рекомендаций ИПРА в соответствии со стандартами оказания услуг по отдельным основным направлениям комплексной реабилитации инвалидов, разработанных с учетом ЦРГ

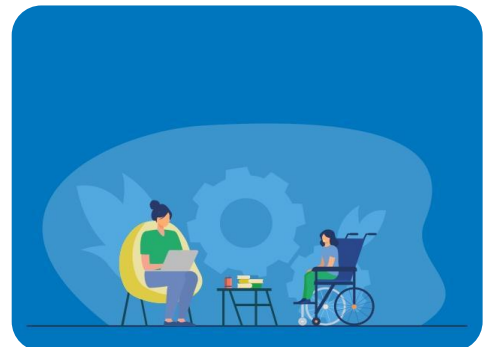
МСЭ



РОИВы



Реабилитационные организации



Возможность адресного совершенствования государственной политики в отношении инвалидов отдельных ЦРГ



Спасибо за внимание !

ФГБУ «Федеральное бюро медико-социальной экспертизы» Министерства труда и социальной защиты Российской Федерации

**127486, г. Москва, ул. Ивана Сусанина, 3
тел.: +7- 499-487-57-11 (многоканальный)
эл. почта: fbmse@fbmse.ru, веб-сайт:
www.fbmse.ru**



Контактные данные

Источник: [https://fbmse.ru/news/#!
soveshchanie_na_temu__osobennosti_organizacii_deyatelnosti_federalnyh_uchrezhdeniy__mediko_socialnoy_ekspertizy_v_usloviyah_izmeneniya__normativno_pravovogo_regulirovaniya](https://fbmse.ru/news/#!soveshchanie_na_temu__osobennosti_organizacii_deyatelnosti_federalnyh_uchrezhdeniy__mediko_socialnoy_ekspertizy_v_usloviyah_izmeneniya__normativno_pravovogo_regulirovaniya)