



ФГБУ ФБ МСЭ Минтруда России

Совещание на тему:

Особенности организации деятельности федеральных учреждений  
медико-социальной экспертизы в условиях изменения  
нормативно-правового регулирования

30 мая 2024 года

Москва

[www.invalidnost.com](http://www.invalidnost.com)

# О классификации целевых реабилитационных групп инвалидов и критериях их определения федеральными учреждениями медико-социальной экспертизы

*Алексей Анатольевич Ярков*

*– заместитель руководителя Федерального центра научно-методического и методологического обеспечения развития системы комплексной реабилитации и абилитации инвалидов и детей-инвалидов ФГБУ ФБ МСЭ Минтруда России*



# Основания для разработки проекта приказа и его структура

## Пункт 5.2 статьи 4

Федерального закона от 24.11.1995 г. № 181-ФЗ «О социальной защите инвалидов в Российской Федерации» в редакции Федерального закона от 25.12.2023 г. № 651-ФЗ



К полномочиям федеральных органов государственной власти в области социальной защиты инвалидов относятся: ... определение **перечня целевых реабилитационных групп и критериев отнесения к ним инвалида**



При подготовке проекта приказа за основу была взята структура действующего приказа Минтруда России от 27.08.2019 г. № 585н «О классификациях и критериях, используемых при осуществлении медико-социальной экспертизы граждан федеральными государственными учреждениями медико-социальной экспертизы», дополненная классификациями целевых реабилитационных групп и критериями отнесения к ним инвалида

## Предлагаемые изменения в Классификации и критерии:

I.

Общие положения



Дополнены положением о том, что Классификации и критерии также применяются федеральным и учреждениям и МСЭ для определения ЦРГ инвалидов и детей-инвалидов

II.

Классификации основных видов стойких расстройств функций организма человека, обусловленных заболеваниями, последствиями травм или дефектами, и степени их выраженности



Не претерпели изменений

III.

Классификации основных категорий жизнедеятельности человека и степени выраженности ограничений этих категорий



Не претерпели изменений

IV.

Классификации целевых реабилитационных групп инвалидов (детей-инвалидов) в зависимости от структуры и степени выраженности стойких расстройств функций организма и ограничений жизнедеятельности



Новый раздел

V.

Критерии для установления групп инвалидности и категории «ребенок-инвалид»



Не претерпели изменений

VI.

Критерии для определения целевых реабилитационных групп инвалидов (детей-инвалидов)



Новый раздел

Приложения

1 и 2 к Классификациям и критериям



Дополнены графой, соотносящей стойкие расстройства функций организма при той или иной нозологии с конкретной ЦРГ из перечня.

# Общие подходы к классификации целевых реабилитационных групп (ЦРГ) инвалидов и детей-инвалидов

Подходы к классификации ЦРГ основаны на положениях Международной классификации функционирования, ограничений жизнедеятельности и здоровья (МКФ) и **скоррелированы с действующей классификацией** стойких расстройств функций организма человека и **апробированы** на базе реабилитационных подразделений Федерального бюро и в рамках пилотного проекта по оказанию услуг по комплексной реабилитации и абилитации детей-инвалидов<sup>1</sup>.

2 перечня ЦРГ (для инвалидов в возрасте 18 лет и старше и для детей-инвалидов) охватывают **все основные инвалидизирующие заболевания и состояния** у взрослых лиц (включая заболевания с детства) и у детей.

**Двухуровневая классификация ЦРГ** позволяет при необходимости и наличии соответствующей возможности детализировать отдельные виды ЦРГ.

Как детям-инвалидам, так и инвалидам в возрасте 18 лет и старше, может быть установлена **одна или несколько целевых реабилитационных групп** при наличии нескольких инвалидизирующих заболеваний (состояний).

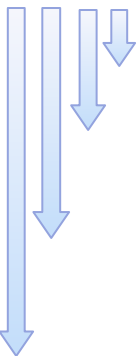
Для учреждений МСЭ установление инвалидам ЦРГ **не вызовет затруднений и не потребует проведения дополнительного углубленного обучения**, поскольку бесшовно интегрировано в общий процесс экспертной реабилитационно-абилитационной диагностики.

<sup>1</sup> - постановление Правительства Российской Федерации от 17.12.2021 г. № 2339 «Об утверждении Правил реализации пилотного проекта по оказанию услуг по комплексной реабилитации и абилитации детей-инвалидов»



# Классификация целевых реабилитационных групп (ЦРГ) инвалидов в возрасте 18 лет и старше

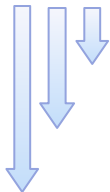
## 1 Инвалиды с преимущественными нарушениями психических функций



- 1.1 вследствие умственной отсталости
- 1.2 вследствие общих расстройств психологического развития (расстройств аутистического спектра)
- 1.3 вследствие экзогенно-органических расстройств, а также эпизодических и пароксизмальных расстройств
- 1.4 вследствие эндогенных, аффективных, невротических и соматоформных расстройств

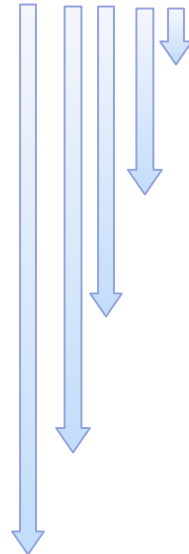
## 2 Инвалиды с преимущественными нарушениями языковых и речевых функций

## 3 Инвалиды с преимущественными нарушениями сенсорных функций



- 3.1 вследствие слепоты или слабовидения
- 3.2 Вследствие глухоты или слабослышания
- 3.3 вследствие сочетанных нарушений функций зрения и слуха

## 4 Инвалиды с нарушениями статодинамических функций



- 4.1 вследствие церебрального паралича и других заболеваний центральной и периферической нервной системы, последствий травм головного мозга и острых нарушений мозгового кровообращения
- 4.2 вследствие заболеваний костно-мышечной системы, а также последствий травм и аномалий развития опорно-двигательного аппарата
- 4.3 вследствие ампутационных дефектов нижней конечности (нижних конечностей)
- 4.4 вследствие ампутационных дефектов верхней конечности (верхних конечностей)
- 4.5 вследствие спинальной травмы и связанных с ней повреждений спинного мозга

## 5 Инвалиды с преимущественными нарушениями функций сердечно-сосудистой и (или) дыхательной систем

## 6 Инвалиды с преимущественными нарушениями функций пищеварительной и (или) эндокринной систем, метаболизма



# Классификация целевых реабилитационных групп (ЦРГ) инвалидов в возрасте 18 лет и старше

7

Инвалиды с преимущественными нарушениями функций системы крови и (или) иммунной системы

8

Инвалиды с преимущественными нарушениями мочевыделительной функции

9

Инвалиды с преимущественными нарушениями функций кожи и связанных с ней систем

10

Инвалиды с множественными нарушениями функций, обусловленными хромосомными и генетическими синдромами

11

Инвалиды с нарушениями, обусловленными физическим внешним уродством

11.1

вследствие деформаций лица, головы, туловища, конечностей, приводящих к внешнему уродству, нарушения размеров тела

11.2

с аномальными отверстиями пищеварительного, мочевого, дыхательного трактов

12

Инвалиды, получившие травму, ранение, контузию, увечье в связи с участием в боевых действиях

12.1

с ампутационной культей (культиями) нижней конечности (конечностей)

12.2

с ампутационной культей (культиями) верхней конечности (конечностей)

12.3

с ампутационной культей (культиями) верхней конечности (конечностей) и нижней конечности (конечностей) одновременно

12.4

с последствиями травм, термических и химических ожогов, отморожений конечностей с формированием анкилозов, контрактур и стягивающих рубцов

12.5

с последствиями спинальной травмы и связанных с ней повреждений спинного мозга

12.6

с последствиями поражения периферической нервной системы

12.7

с последствиями поражения мозгового отдела черепа и головного мозга

12.8

с последствиями поражения лицевого отдела черепа, в том числе с одновременным нарушением функций жевания, глотания, голосообразования, зрения или слуха

12.9

с последствиями поражения органа зрения

12.10

с последствиями поражения органа слуха

12.11

с последствиями поражения внутренних органов, в том числе с аномальными отверстиями пищеварительного, мочевого, дыхательного трактов


12.12

с последствиями множественных ранений или комбинированной травмы с одновременными инвалидизирующими нарушениями различных функций организма человека



# Классификация целевых реабилитационных групп (ЦРГ) детей-инвалидов


**1 Дети-инвалиды с преимущественными нарушениями психических функций**



- 1.1 вследствие умственной отсталости и специфических расстройств психологического развития
- 1.2 вследствие общих расстройств психологического развития (расстройств аутистического спектра)
- 1.3 вследствие экзогенно-органических расстройств, а также эпизодических и пароксизмальных расстройств
- 1.4 вследствие эндогенных, аффективных, невротических и соматоформных расстройств

**2 Дети-инвалиды с преимущественными нарушениями языковых и речевых функций**

**3 Дети-инвалиды с преимущественными нарушениями сенсорных функций**



- 3.1 вследствие слепоты или слабовидения
- 3.2 Вследствие глухоты или слабослышания
- 3.3 вследствие сочетанных нарушений функций зрения и слуха

**4 Дети-инвалиды с нарушениями статодинамических функций**



- 4.1 вследствие церебрального паралича и других заболеваний центральной и периферической нервной системы, последствий травм головного мозга и острых нарушений мозгового кровообращения
- 4.2 вследствие заболеваний костно-мышечной системы, а также последствий травм и аномалий развития опорно-двигательного аппарата
- 4.3 вследствие ампутационных дефектов нижней конечности (нижних конечностей)
- 4.4 вследствие ампутационных дефектов верхней конечности (верхних конечностей)
- 4.5 вследствие спинальной травмы и связанных с ней повреждений спинного мозга

**5 Дети-инвалиды с преимущественными нарушениями функций сердечно-сосудистой и (или) дыхательной систем**

**6 Дети-инвалиды с преимущественными нарушениями функций пищеварительной и (или) эндокринной систем, метаболизма**



# Классификация целевых реабилитационных групп (ЦРГ) детей-инвалидов

**7** Дети-инвалиды с преимущественными нарушениями функций системы крови и (или) иммунной системы

**8** Дети-инвалиды с преимущественными нарушениями мочевыделительной функции

**9** Дети-инвалиды с преимущественными нарушениями функций кожи и связанных с ней систем

**10** Дети-инвалиды с множественными нарушениями функций, обусловленными хромосомными и генетическими синдромами

**11** Дети-инвалиды с нарушениями, обусловленными физическим внешним уродством



**11.1** вследствие деформаций лица, головы, туловища, конечностей, приводящих к внешнему уродству, нарушения размеров тела

**11.2** с аномальными отверстиями пищеварительного, мочевыделительного, дыхательного трактов

**12** Дети-инвалиды вследствие ранения (контузии, увечья), связанного с боевыми действиями

В отличие от взрослых, предусмотрено, что **у детей-инвалидов вследствие ранения (контузии, увечья), связанного с боевыми действиями**, устанавливается как минимум 2 ЦРГ: основная (инвалидность в связи с боевыми действиями – **ЦРГ 12**) и та ЦРГ, которая характеризует фактически имеющиеся у ребенка-инвалида стойкие расстройства функций организма. Это связано с большей полиморфностью у детей последствий, связанных с боевыми действиями, включая дебюты психических расстройств, заболеваний внутренних органов и т.д.

**Например:** ЦРГ 12 «Ребенок-инвалид вследствие ранения (контузии, увечья), связанного с боевыми действиями», ЦРГ 4.3 «Ребенок-инвалид вследствие ампутированного дефекта нижней конечности».



## Отличия в классификации ЦРГ инвалидов в возрасте 18 лет и старше и детей-инвалидов



**Перечни ЦРГ у взрослых инвалидов и у детей-инвалидов отличаются по ряду позиций.** У взрослых инвалидов не встречаются парциальные нарушения и задержки психологического развития, в связи с чем формулировка ЦРГ 1.1 у детей шире – «дети-инвалиды вследствие умственной отсталости и специфических расстройств психологического развития».

---



Предусмотрены отдельные целевые реабилитационные группы для инвалидов в возрасте 18 лет и старше, получивших **травму, ранение, контузию, увечье в связи с участием в боевых действиях** (требование статьи ФЗ № 181-ФЗ в ред. ФЗ № 651-ФЗ) – **ЦРГ 12.1 – 12.12**. Одновременно, в отличие от взрослых, предусмотрено, что у **детей-инвалидов вследствие ранения (контузии, увечья), связанного с боевыми действиями**, устанавливается как минимум 2 ЦРГ: **основная (ЦРГ 12)** и та ЦРГ, которая характеризует фактически имеющиеся у ребенка-инвалида стойкие расстройства функций организма.

---



Структура ЦРГ **позволяет сохранить ту же целевую группу** при переходе детей-инвалидов в контингент взрослых. Например, при достижении совершеннолетия ребенок-инвалид с ЦРГ 1 также останется в ЦРГ 1, но уже относящейся к взрослому возрасту.



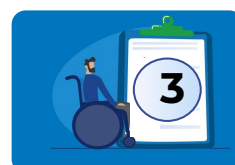
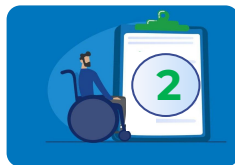
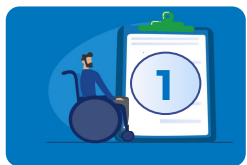


# Механизм и критерии установления целевых реабилитационных групп инвалидов и детей-инвалидов

Проведение экспертной реабилитационно-абилитационной диагностики.  
Установление инвалидности, группы инвалидности, категории «ребенок-инвалид» с использованием **раздела V и приложения 1 или 2** к Классификациям и критериям

Определение целевой реабилитационной группы (целевых реабилитационных групп) инвалида (ребенка-инвалида) с использованием **раздела VI и приложения 1 или 2** к Классификациям и критериям

Включение сведений о целевой реабилитационной группе (целевых реабилитационных группах) в **ИПРА инвалида, ребенка-инвалида**



**Приложения 1 и 2 к Классификациям и критериям (новая графа 8)**

№ п/п	Классы болезней (по МКБ-10)	Блоки болезней (по МКБ-10)	Наименования болезней, травм или дефектов и их последствия	Рубрика МКБ-10 (код)	Клинико-функциональная характеристика стойких нарушений функций организма человека, обусловленных заболеваниями, последствиями травм или дефектами	Количественная оценка (%)	Целевая реабилитационная группа инвалида
1	2	3	4	5	6	7	8
6.4			Спинальная мышечная атрофия и родственные синдромы	G12	Периферический легкий тетрапарез, умеренный парапарез и/или умеренный парез проксимального отдела обеих нижних конечностей (снижение мышечной силы до 3 баллов). Умеренные бульбарные расстройства. Деформации скелета (сколиоз, кифосколиоз) с умеренными нарушениями функций дыхательной системы.	40 - 60	<b>ЦРГ 4.1</b>



# Спасибо за внимание !

**ФГБУ «Федеральное бюро медико-социальной экспертизы» Министерства труда и социальной защиты Российской Федерации**

**127486, г. Москва, ул. Ивана Сусанина, 3  
тел.: +7- 499-487-57-11 (многоканальный)  
эл. почта: [fbmse@fbmse.ru](mailto:fbmse@fbmse.ru), веб-сайт:  
[www.fbmse.ru](http://www.fbmse.ru)**



## Контактные данные

Источник: [https://fbmse.ru/news/#!  
soveshchanie\\_na\\_temu\\_osobennosti\\_organizacii\\_deyatelnosti\\_federalnyh\\_uchrezhdeniy\\_mediko\\_socialnoy\\_ekspertizy\\_v\\_usloviyah\\_izmeneniya\\_normativno\\_pравovogo\\_regulirovaniya](https://fbmse.ru/news/#!soveshchanie_na_temu_osobennosti_organizacii_deyatelnosti_federalnyh_uchrezhdeniy_mediko_socialnoy_ekspertizy_v_usloviyah_izmeneniya_normativno_pравovogo_regulirovaniya)